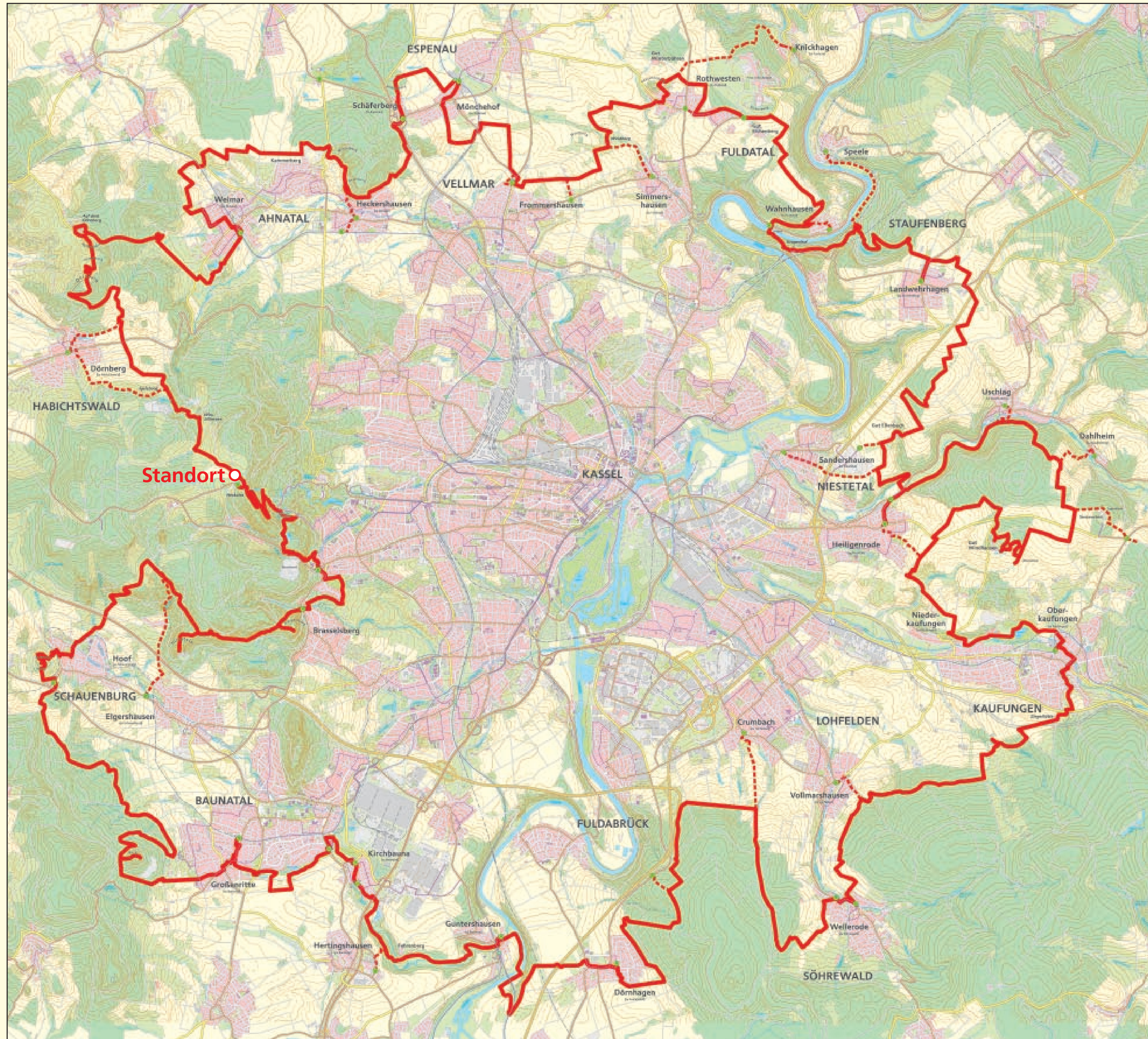




# Der Panoramawanderweg Kassel-Steig



Am Herkules, dem Wahrzeichen der Stadt Kassel, beginnt und endet der Panoramawanderweg „Kassel-Steig“. Er hat eine Gesamtlänge von etwa 157 km und ist in zwölf Etappen unterteilt. Sämtliche Einzelstrecken sind am Start- und Endpunkt mit öffentlichen Verkehrsmitteln erreichbar.

Der Kassel-Steig bietet dem Wanderer viel Abwechslung: Er durchquert Fluss- und Bachtäler und führt durch Wald, Feld und Flur, durch Naturparks, Naturschutzgebiete und Landschaftsschutzgebiete. Auf den Höhenzügen bieten sich herrliche Rund- und Weitblicke bis zum Kellerwald, Waldecker Land, Eggegebirge, Weserbergland, Meißner und Harz.

Der Kassel-Steig ist nicht nur ein Erlebnis für naturbegeisterte Wanderer. Auf Tafeln am Weg finden Sie Erläuterungen zu bedeutsamen kulturhistorischen Orten: Der Natursee Bühl bei Weimar war einst ein Basaltsteinbruch. Die Alte Holländische Poststraße, ein alter Handelsweg zwischen Kassel und den Niederlanden, ist teilweise noch erhalten. Die Siedlung Schäferberg, heute Ortsteil von Espenau, war anfangs als Barackenlager für Zwangsarbeiter gebaut und genutzt. Der Fliegerhorst Rothwesten war 1948 der Ort einer geheimen Zusammenkunft, in der die Einführung der Deutschen Mark beschlossen wurde. An die Schlacht am Sandershäuser Berg im Siebenjährigen Krieg erinnert eine Tafel in Niestetal. Die Söhrebahn, eine Eisenbahnlinie, verband sechzig Jahre lang Kassel mit Wellerode. Die Siedlungsgeschichte des Kasseler Beckens wird in Lohfelden erläutert. Der südlich gelegene Chattengau trägt seinen Namen wegen der hier ansässigen Chatten, dem Urvolk der Hessen. Wie aus sieben Bauerndörfern die Stadt Baunatal entstand, zeigt die dortige Tafel. An der Dönche wird über den ehemaligen Eichenhutewald informiert.

Text: Dr. Thilo Warneke; Grafische Gestaltung: Birgit Mietzner

[www.kassel-steig.de](http://www.kassel-steig.de)

 **Kasseler Sparkasse**  
Sozial- und Sportstiftung  
gegliedert nach den Fördergebieten  
Stadt Kassel und Landkreis Kassel

Gespendet von:

  
Wachstum erleben.

 **HWGV**  
Kassel e. V.

